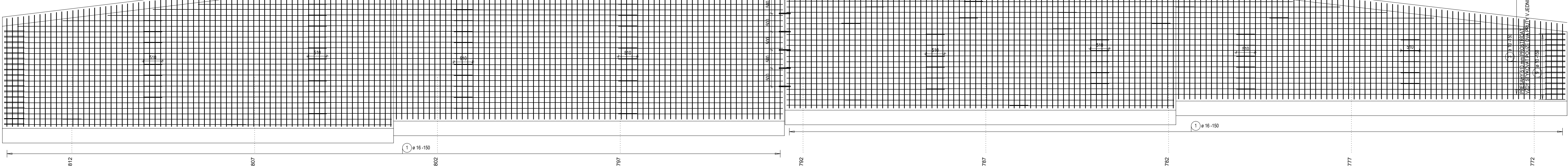
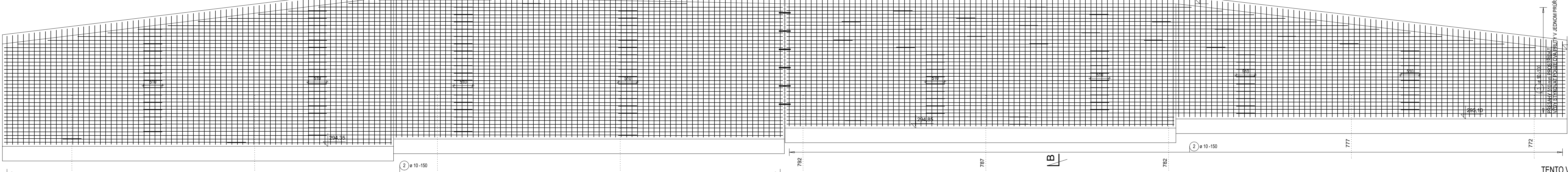


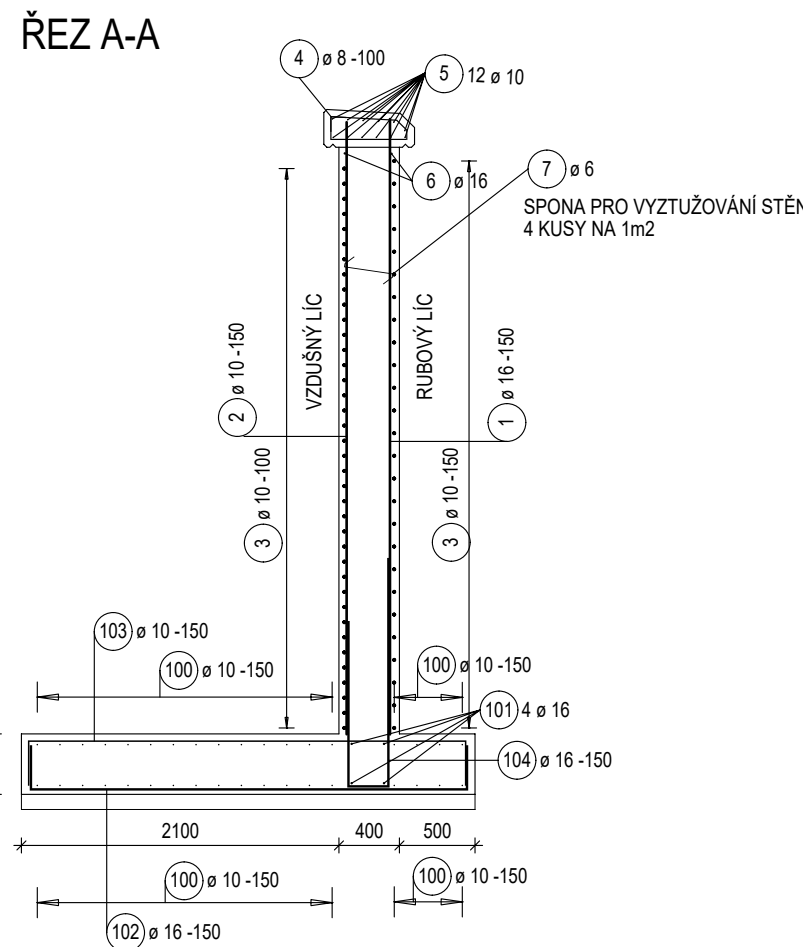
OPĚRNÁ ZĚď (Z1) - 42,8 bm  
VÝZTUŽ RUBOVĚHO LÍCE STĚNY  
POHLED NA STĚNU



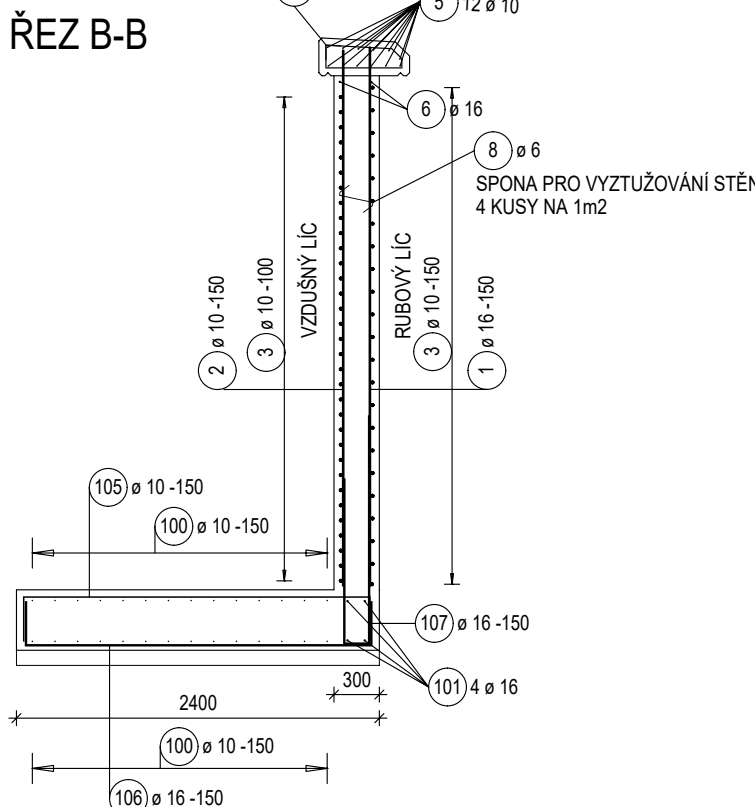
OPĚRNÁ ZĚď (Z1) - 42,8 bm  
VÝZTUŽ VZDUŠNĚHO LÍCE STĚNY  
POHLED NA STĚNU



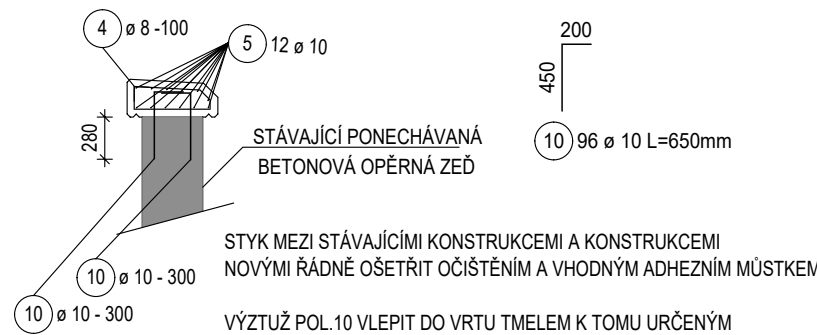
OPĚRNÁ ZĚď (Z1) TL. 400 mm .... 40,8 bm  
PŘÍČNÝ ŘEZ



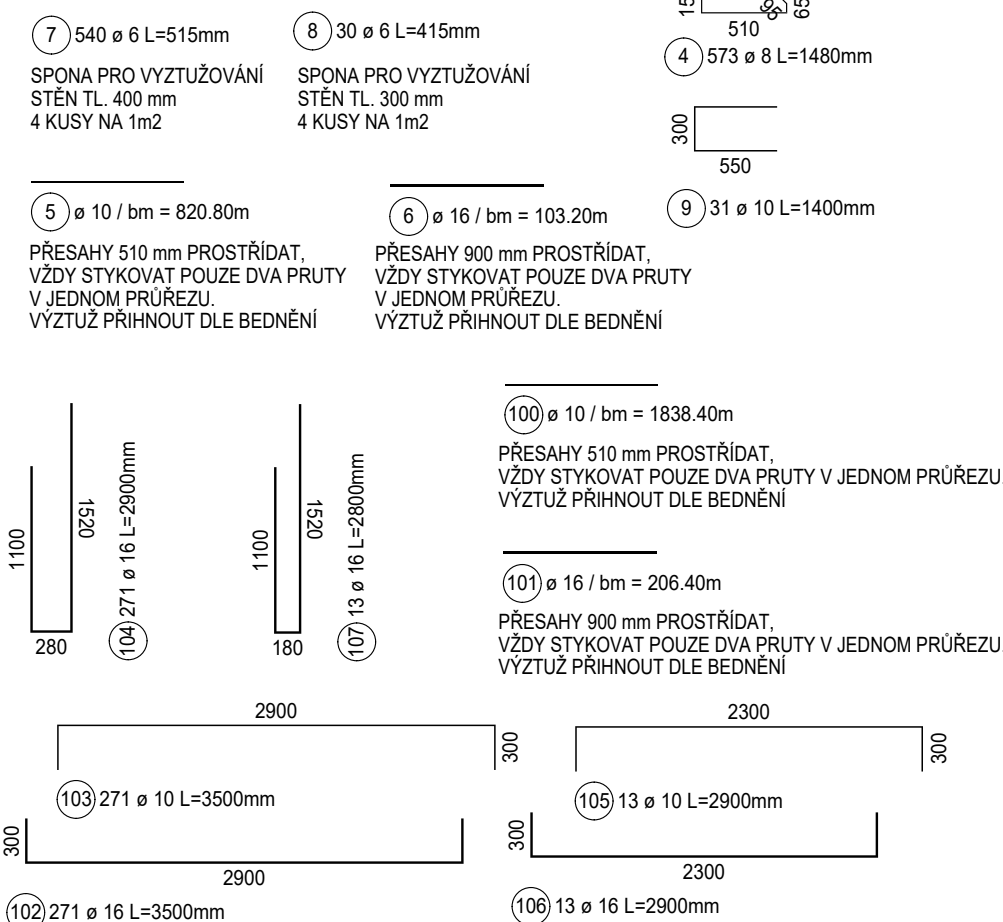
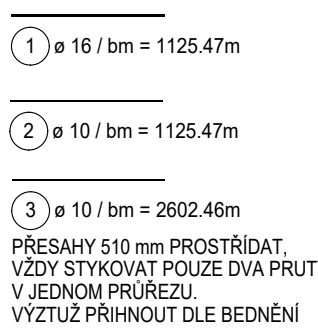
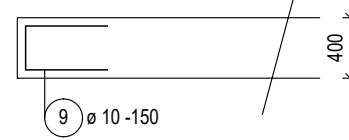
OPĚRNÁ ZĚď (Z1) TL. 300 mm .... 2,0 bm  
PŘÍČNÝ ŘEZ



ŘÍMSA NA STÁVAJÍCÍ OPĚRNÉ ZDI .... 14,2 bm  
PŘÍČNÝ ŘEZ

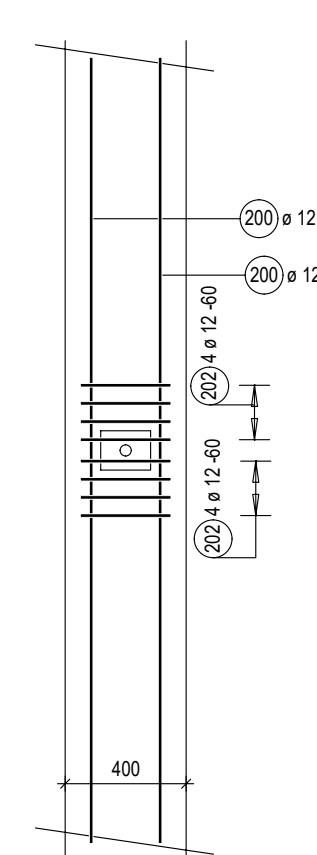


UKONČENÍ STĚNY  
PŮDORYSNÝ ŘEZ

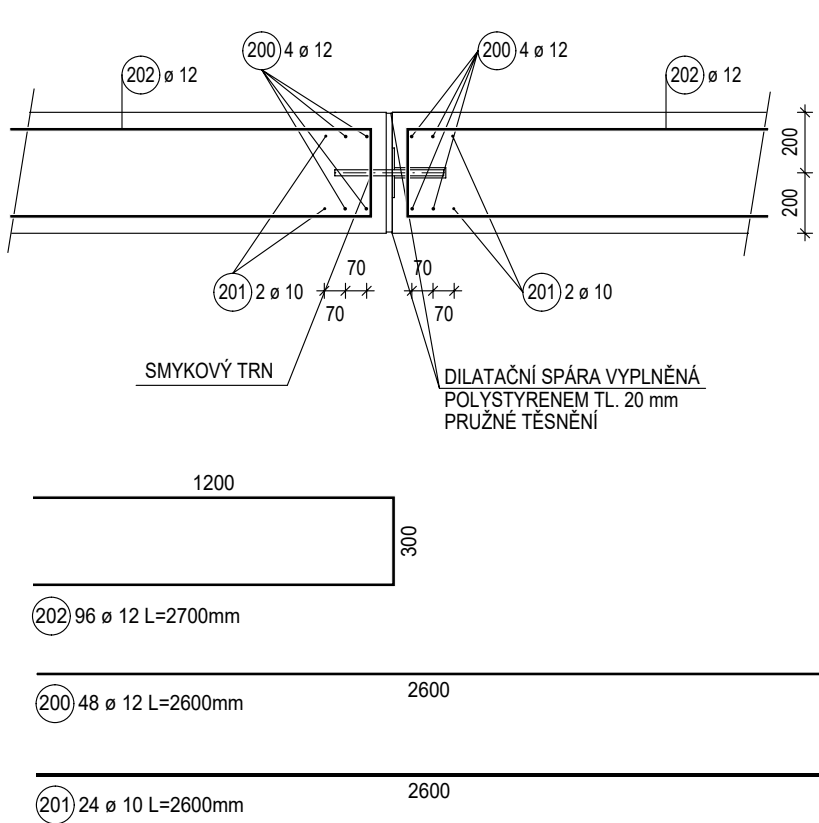


DETAIL PŘIVÝZTUŽENÍ OKOLO SMYKOVÝCH TRNŮ  
VE STĚNĚ TL. 400 mm - 6x

PŘÍČNÝ ŘEZ



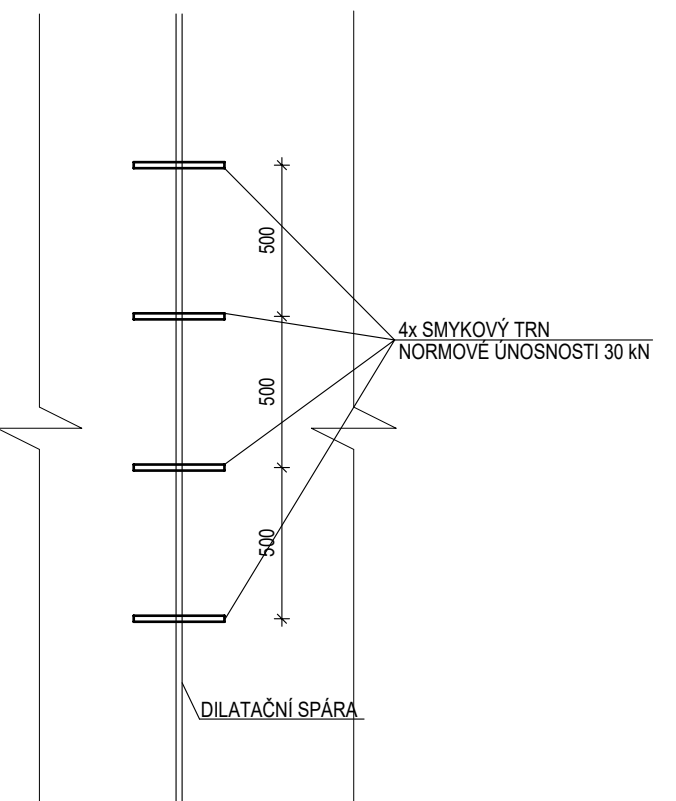
PŮDORYSNÝ ŘEZ



DILATACE OPĚRNÉ STĚNY  
(UMÍSTĚNÍ SMYKOVÝCH TRNŮ - VIZ POHLEDY)

VÝPIS SMYKOVÝCH TRNŮ:  
SMYKOVÝ TRN NORMOVÉ UNOSNOSTI 30 KN, PROVEDENÍ "NEREZ" ..... 8 kusů

POHLED



VÝKAZ PRUTOVÉ VÝZTUŽE STĚN:

POL.	Ø PRUTU / TYP SÍTĚ	DĚLKA [m]	ŠÍŘKA [m]	PLOCHA [m <sup>2</sup> ]	KS	DĚLKA/PLOCHA CELKEM [m]/[m <sup>2</sup> ]	HMOTNOST CELKEM [kg]	HMOTNOST CELKEM [kg]
OCEL	B500B							
1	16	Rv			1	1125.47	1.580	1778.24
2	10	Rv			1	1125.47	0.617	694.41
3	10	Rv			1	2602.46	0.617	1605.71
4	8	1.48			573	848.04	0.395	334.98
5	10	Rv			1	820.80	0.617	506.43
6	16	Rv			1	103.20	1.580	163.06
7	6	0.52			540	278.10	0.222	61.74
8	6	0.42			30	12.45	0.222	2.76
9	10	1.40			31	43.40	0.617	26.78
10	10	0.65			96	62.40	0.617	38.50
CELKEM OCEL B500B							5212.61	
HMOTNOST VÝZTUŽE CELKEM [kg]							5212.61	

VÝKAZ PRUTOVÉ VÝZTUŽE ZÁKLADŮ:

POL.	Ø PRUTU / TYP SÍTĚ	DĚLKA [m]	ŠÍŘKA [m]	PLOCHA [m <sup>2</sup> ]	KS	DĚLKA/PLOCHA CELKEM [m]/[m <sup>2</sup> ]	HMOTNOST CELKEM [kg]	HMOTNOST CELKEM [kg]
OCEL	B500B							
100	10	Rv			1	1838.40	0.617	1134.29
101	16	Rv			1	206.40	1.580	326.11
102	16	3.50			271	948.50	1.580	1498.63
103	10	3.50			271	948.50	0.617	565.22
104	16	2.90			271	785.90	1.580	1241.72
105	10	2.90			13	37.70	0.617	23.26
106	16	2.90			13	37.70	1.580	59.57
107	16	2.80			13	36.40	1.580	57.51
CELKEM OCEL B500B							4926.31	
HMOTNOST VÝZTUŽE CELKEM [kg]							4926.31	

KOZLÍKY NEJSOU SOUČÁSTÍ DOKUMENTACE. PRO VYNEŠENÍ HORNÍ VÝZTUŽE  
LZE POUŽÍT NAPR. DISTANČNÍ PRUH "DISTA" PŘÍSLUŠNÉ VÝŠKY .

VÝKAZ PRUTOVÉ VÝZTUŽE V OKOLÍ SMYKOVÝCH TRNŮ:

POL.	Ø PRUTU / TYP SÍTĚ	DĚLKA [m]	ŠÍŘKA [m]	PLOCHA [m <sup>2</sup> ]	KS	DĚLKA/PLOCHA CELKEM [m]/[m <sup>2</sup> ]	HMOTNOST CELKEM [kg]	HMOTNOST CELKEM [kg]
OCEL	B500B							
200	12	2.60			48	124.80	0.888	110.82
201	10	2.60			24	62.40	0.617	38.50
202	12	2.70			96	259.20	0.888	230.17
CELKEM OCEL B500B							379.49	
HMOTNOST VÝZTUŽE CELKEM [kg]							379.49	

TENTO VÝKRES NENAHAZUJE VÝROBNÍ DOKUMENTACI. VÝROBNÍ DOKUMENTACI JE NUTNO  
ZPRACOVAT PODLE PROPOZIC TOHOTO VÝKRESU A STAVEBNÍ ČÁSTI DOKUMENTACE.

BETONY:  
ŽELEZOBETON ŘÍMSY ..... C30/37 - XC4 XD1 XF3 - Cl.0,4 - Dmax 16 mm - S4  
ŽELEZOBETON STĚN ..... C30/37 - XC4 XD1 XF2 - Cl.0,4 - Dmax 16 mm - S4  
ŽELEZOBETON ZÁKLADY ..... C30/37 - XC2 - Cl.0,4 - Dmax 22 mm - S4  
PODKLADNÍ BETON ..... C12/15 X0  
"OBSYPOVÝ" BETON ..... C8/10 X0

KRYTÍ 50 mm ..... STĚNA A ZÁKLAD  
KRYTÍ 45 mm ..... ŘÍMSA

POZNÁMKY:  
VIDITELNOU ČÁST BETONOVÉ KONSTRUKCE PROVĚST V KVALITĚ POHLEDYVÉHO BETONU.  
ŘÍMSU OPATŘIT PŘÍČNÝMI SMRŠTOVACÍMI SPÁRAMI VE VZDÁLENOSTECH DO 2,0 m.

zodpovědný projektant: ING. HYNEK STIEHL		datum: 03. 2020	
vypracoval: ING. HYNEK STIEHL		měřítko: 1:50, 1:25	
investor: Město Dvůr Králové n.L.		formát: 6.5x A4	
DVOUR KRÁLOVÉ N.L. - VERDEK PĚŠÍ KOMUNIKACE - II. ETAPA		SO.201 OPĚRNÉ ZDI	
OPĚRNÉ ZDI - VÝZTUŽ OPĚRNÉ ZDI (Z1)		PDPs	
Slepá 308 541 01 Trutnov stiehl@stiehl.cz		+420 603 208 763	
číslo zakázky: 2171/20		výkres č. C.2.10	